

# TCBUs opgave

## Opgaven for Tværfagligt Center er

...at bidrage til, at lærere, pædagoger og ledere kan lykkes med kerneopgaven: at skabe udviklende læringsmiljøer for alle børn og unge



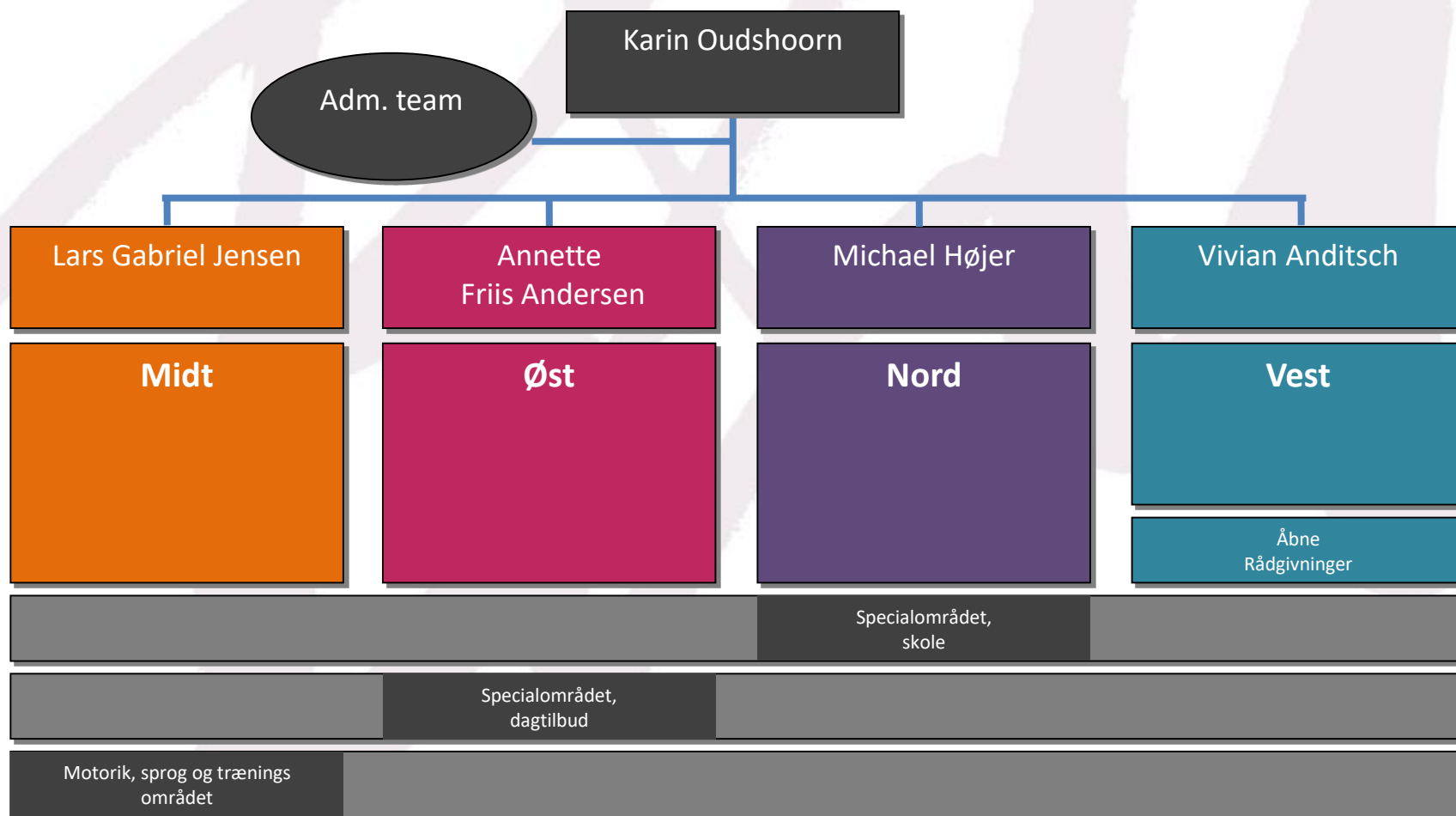
MÅLET ER, AT FLEST MULIG  
BØRN OG UNGE DELTAGER I  
LOKALE, ALMENE FÆLLES-  
SKABER.

INKLUSION ER AT DELTAGE I  
FÆLLESSKABER, SOM GIVER  
DEN ENKELTE VÆRDI SOCIALT,  
PERSONLIGT OG FAGLIGT.



### MÅL FOR INKLUSIONSINDSATSEN I VEJLE KOMMUNE

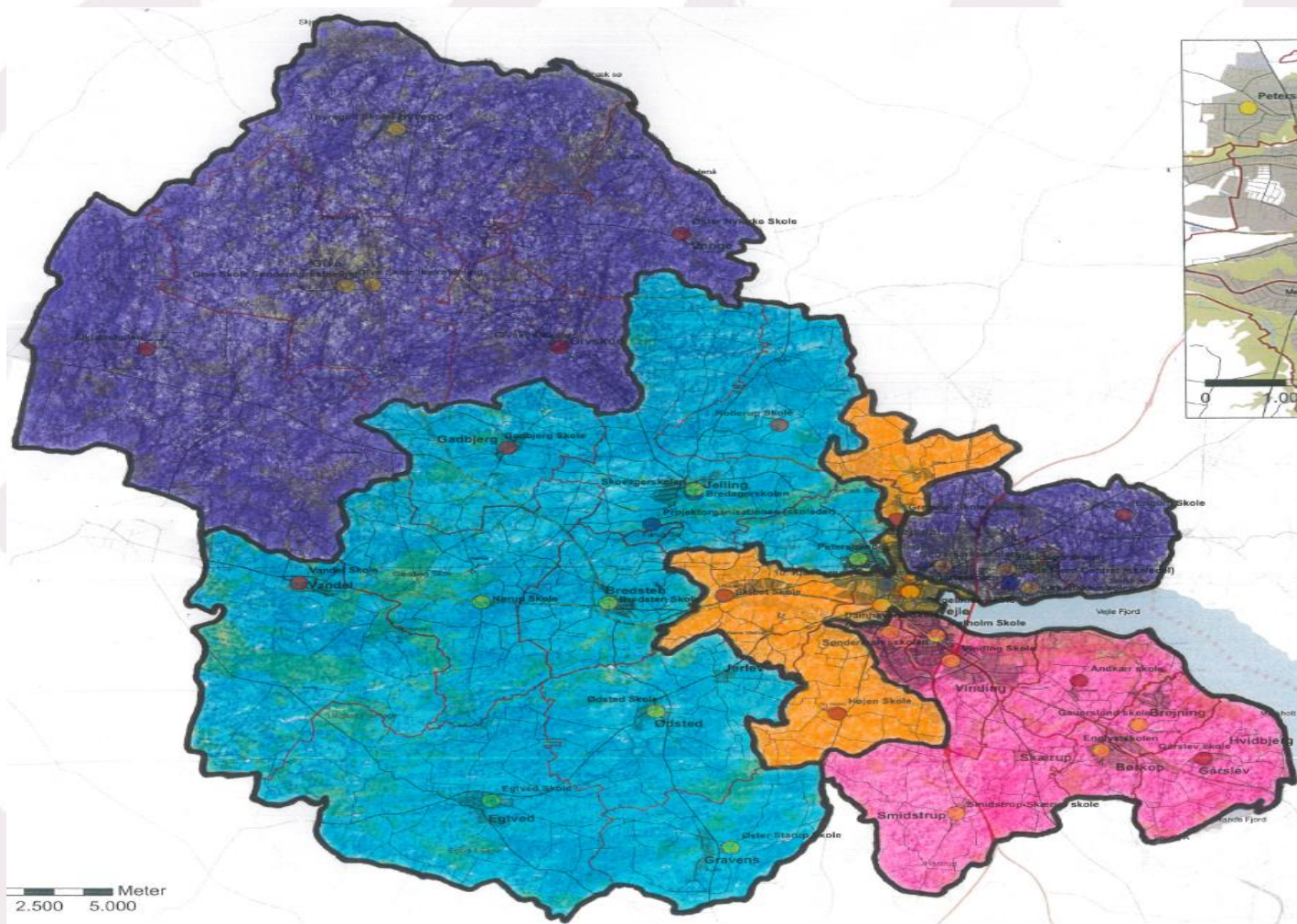
- Inklusionsgraden i vores folkeskoler stiger. Fra 96,5 % af alle 6-16 årige i 2012 til 97,0 % i 2017, svarende til 80 færre specialpladser.
- Inklusionsgraden på småbørnsområdet fastholdes frem til 2017 på sit høje niveau fra 2012: 99,0 %.
- Antal børn/unge med behov for foranstaltninger efter Serviceloven falder. Fra 3,4 % af alle børn under 18 år i 2012 til 3,2 % i 2017.



## Følgende faggrupper i distrikterne

Psykologiske rådgivere  
Socialfaglige rådgivere  
Sprogvejledere  
Tale/høre konsulenter  
Pædagogiske vejledere  
Småbørns konsulenter  
Fysio-/ergo terapeuter

Særlige funktioner på tværs af distrikterne: musik- og bevægelsesvejleder, PALS vejleder, NUSSA vejledere



**Sproglig  
udvikling**

**Motorisk  
udvikling**

**Følelsesmæssig  
udvikling**

**Social  
udvikling**

## **2 småbørnskonsulenter har særlig funktion ifht. familier med småbørn, der er født med handicap**

- Lene Virenfeldt: distrikt vest og øst
- Helle Gram: distrikt midt og nord

## **”Tidlig aktør” ifht. børn med handicap**

### **Send en mail, hvis sundhedsplejersken ikke er tilknyttet!**

- Udviklingshandicap
- CI opererede (hørekonsulenter)
- Bevægelseshandicap (fysio-/ergo terapeuter)

## Småbørnskonsulenter tilknyttet børn med handicap

- Lene Virenfeldt og Helle Gram
- Altid tilknyttet familier med børn, der fødes med handicap, eller har en meget forsinket udvikling
- Vi har også en rolle i forhold til udredning, forud for barnets start i dagtilbud
- Kontakt altid Tove eller Helle, når I møder disse familier, der er særligt udfordret. Hellere én gang for meget, end én gang for lidt!
- Hvem er hvor? [www.tvaers.vejle.dk/TCBU/](http://www.tvaers.vejle.dk/TCBU/) [www.tcbu.vejle.dk](http://www.tcbu.vejle.dk)



## Hvad laver småbørnskonsulenterne:

- 6 småbørnskonsulenter
- Råd, vejledning og faglig sparring i et kort forløb
- Redskaber til et styrket forældresamarbejde
- Vejledning i forhold til gennemførelse af pædagogiske udviklingsbeskrivelser
- Deltager i konsultationer efter behov
- Udarbejder PPV forude for visitering
- Drøftelser af øvrige relevante tilbud: konsultative møder, inklusionspakker, tidlig hjælp
- Inklusionspakker

## Hvad laver de pædagogiske vejledere:

- 11 pædagogiske vejledere
- Direkte indsatser i daginstitutionerne i forbindelse med støtte eller inklusionspakker
- Udvikling af det pædagogiske miljø i samarbejde med pædagogerne
- Udarbejder handleplaner, statusrapporter og evt. ansøgning om forlængelser i samarbejde med forældre og daginstitutionen
- Inklusionspakker

## Hvad laver sprogvejlederne:

- 6 sprogvejledere
- Udarbejder de obligatoriske sprogvurderinger af flersprogede børn
- Vurderingsresultater overleveres til skolen ved skolestart
- Nøgleperson i forhold til implementeringen af sprogpakken i dagtilbud
- Varetager sprogvurdering i forhold til børn, der ikke modtager et dagtilbud
- Inklusionspakker
- Deltager i konsultationer efter behov

## Hvad laver de psykologiske rådgivere

- 19 psykologiske rådgivere: 1-3 skoler hver og tilhørende daginstitutioner
- Deltager efter behov på konsultationer
- Udredninger og vurderinger – visitation til specialundervisning og minigrupper
- Stor tilstedeværelse på skolen – det pædagogiske og didaktiske felt

## Hvad laver tale/hørekonsulenterne

- 14 tale/høre konsulenter, primært tilknyttet daginstitutioner
- Altid tilknyttet familier til børn, der fødes med høretab
- Deltager efter behov i konsultationer
- Inklusionspakker

## Hvad laver fysio-/ergoterapeuterne:

- 4 fysio-/ergoterapeuter: én i hvert distrikt
- Primært tilknyttet 0-3 års området, når barnet er sansemotorisk udfordret samt ved for tidligt fødte børn (jf. vores samarbejdsaftale)
- Vi har også en rolle i forhold til udredning, forud for barnets start i dagtilbud + visitation til træningsforløb
- Inklusionspakker
- Deltager efter behov i konsultationer
- Råd og vejledning til forældre og pædagoger

## Hvad laver de socialfaglige rådgivere:

Socialfaglige rådgivere dækker alle kommunale folkeskoler og Daginstitutioner.

- Der er 11 socialfaglige rådgivere
- Den social faglige rådgiver styrker den tidlige indsats i forhold til børn, unge og familier, der mistrives
- Deltager i konsultationer efter behov
- Fortrinsvis sparring til de professionelle
- Familie- og børnesamtaler

## Hvad laver de i de åbne rådgivninger:

- Åben Rådgivning
- Tidlig hjælp  
(kræver henvisning)
- Sorggrupper
- Par rådgivning
- Ungekontakten
- Legeteket
- Åben konsultation ved fys/ergo'ern

**Adresse:  
Boulevarden 17K**



## En inklusionspakke er...

- Et tilbud til daginstitutionen og skolen om at sætte fokus på et bestemt emne
- Indholdet er skræddersyet: hvad vil I (indenfor den beskrevne ramme) sætte fokus på?
  - *Alle inklusionspakker starter med forventningsafstemning*
  - *Teamet er omdrejningspunkt*
- Sigter mod at understøtte og styrke inkluderende miljøer
- Der er 8 forskellige til daginstitutionerne. Læs mere på [www.tvaers.vejle.dk](http://www.tvaers.vejle.dk)

*”Det var tidskrævende, men efterfølgende kunne vi se det var nødvendigt, da det var i refleksionen, det virkelig flyttede noget”*

*”Det er godt at have en inklusionspakke i fredstid, da det vi lærer så kommer hele huset til gode”*

*”Jeg kan se at her 2 år efter vi havde den første pakke, er der stadig tydelige spor i institutionen efter den”*

*”Altid godt at få blikket udefra”*

*”Behøver lederne at deltage i alle møder, det er alt for tidskrævende”*

Vi har evalueret inklusionspakker i TCBU, både med baggrund i medarbejdernes oplevelser og de skriftlige evalueringer vi har modtaget fra jer. På dialogmødet sidste år med alle dagtilbudsledere evaluerede vi også på pakkerne, og trykprøvede nye ideer.

Med baggrund i det, har vi udviklet og justeret på pakkerne

Vi udbyder nu 8 pakker

Vi udvikler i øjeblikket på en ny pakke, hvor NUSSA temaet er inspirationskilde

Udvikling af det pædagogiske miljø  
Børns tidlige skriftsproglige udvikling  
Styrket sprogmiljø i daginstitutionen  
Støjens betydning for børns sprogudvikling  
Understøttelse af forældres sprogarbejde  
Inklusion gennem musik og bevægelse  
Sansemotorisk indsats i daginstitutionen  
Fokus på måltidet